

产品信息

类型	型号	粒径 (mm)	容量 (cc)
瓶装	3G0205010	0.2~0.5	0.10
	3G0205025		0.25
	3G0205050		0.5
	3G0205100		1.0
	3G0205200		2.0
	3G0210010	0.2~1.0	0.10
	3G0210025		0.25
	3G0210050		0.5
	3G0210100		1.0
	3G0210200		2.0
	3G0510010	0.5~1.0	0.10
	3G0510025		0.25
	3G0510050		0.5
	3G0510100		1.0
	3G0510200		2.0
3G1020010	1.0~2.0	0.10	
3G1020025		0.25	
3G1020050		0.5	
3G1020100		1.0	
3G1020200		2.0	
注射器装	3G0205025L	0.2~0.5	0.25
	3G0205050L		0.5
	3G0210025L	0.2~1.0	0.25
	3G0210050L		0.5
	3G0510025L	0.5~1.0	0.25
	3G0510050L		0.5
	3G1020025L	1.0~2.0	0.25
	3G1020050L		0.5
	3G0205025S	0.2~0.5	0.25
	3G0205050S		0.5
	3G0210025S	0.2~1.0	0.25
	3G0210050S		0.5
3G0510025S	0.5~1.0	0.25	
3G0510050S		0.5	
3G1020025S	1.0~2.0	0.25	
3G1020050S		0.5	

OSTEON™ 3
三代骨粉

OSTEON™ II 二代骨粉

OSTEON™ II = HA 30% + β-TCP 70%



- β-TCP含量高, 可吸收性更好
- 使用方便, 极易润湿
- 全合成材料, 优异的骨传导性
- 孔径: 250μm
- 孔隙率: 70%

Collagen Membrane 胶原膜



- 引导骨组织再生与软组织再生的生物降解屏障膜
- 新西兰纯天然I型胶原蛋白
- 多层结构厚度仅300μm, 操作方便, 强度足够临床需要
- 吸收时间6个月, 满足植骨融合与新骨生成的要求

03C Simple!

助您轻松达成

GBR 手术



New
骨组织再生产品

骨移植和软组织处理

OSTEON™ 3 Collagen 骨胶原

注册证编号: 国械注进20223170182

操 / 作 / 简 / 单 / 缩 / 短 / 手 / 术 / 时 / 间

Dentium 登腾

产品规格如有变更, 恕不另行通知。
本目录中产品可能未获得当地全部相关许可。如需详情, 请咨询登腾公司当地业务人员。

北京: 北京市顺义区林河大街22号院13号楼(100102)

上海: 浦东新区周浦镇美蓉花路500弄16号楼(201318)

广州: 海珠区荔湾路368号广州之窗商务港10楼1001室(510290)

+86-10-8476-3053

+86-21-5878-6737

+86-20-6232-5588

+86-10-8476-3053

+86-21-6215-5955

+86-20-6232-5588

网址: www.dentium.com.cn

23.01[Rev.1]



Dentium 登腾
For Dentists By Dentists

OSTEON™ 3 Collagen 骨胶原

OSTEON™ 3 Collagen 骨胶原适用于

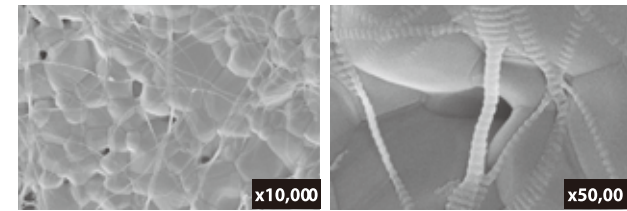
- 简易骨移植
- 牙槽嵴增量
- 拔牙窝填充及截骨位填充
- 骨囊肿治疗
- 牙槽骨缺损



OSTEON™ 3 Collagen 骨胶原的特点

- 由合成骨移植材料和天然 I 型胶原组成
- 湿润后可塑造多种形状
- 操作简单，缩短手术时间
- OSTEON™ 3 具有 80% 的孔隙率，其互穿孔隙结构有利于新骨形成
- 胶原在完成最初塑形后的几周内会被自然吸收

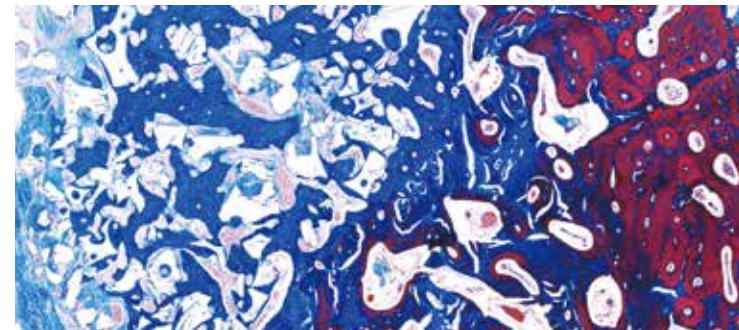
显微镜结构



操作



动物试验



比格犬下颌（侧位嵌体移植模型），8周

产品信息

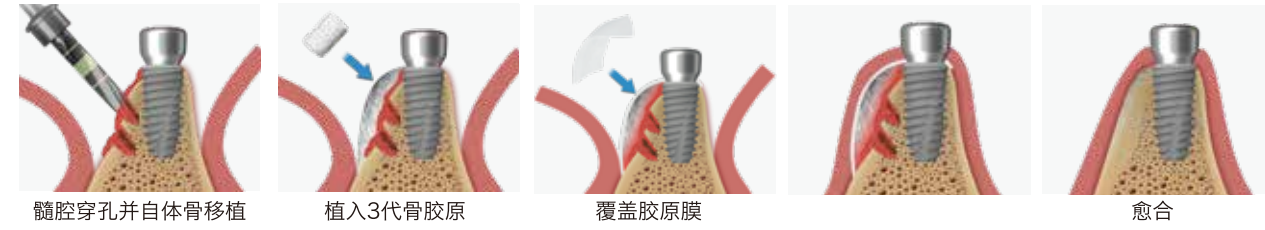
OSTEON™ 3 Collagen 骨胶原	类型	型号	尺寸 (mm)	颗粒大小 (mm)
	圆柱	ND3CC0605 ND3CC0610	Ø6.0 x 5.0 Ø6.0 x 10.0	0.5~1.0

OSTEON™ 3 Collagen 三代骨胶原的适应症

轻微骨缺损 通过OSTEON™3 Collagen 三代骨胶原行简单骨增量



骨缺损 皮质骨穿孔（自体骨）+三代骨胶原+胶原膜



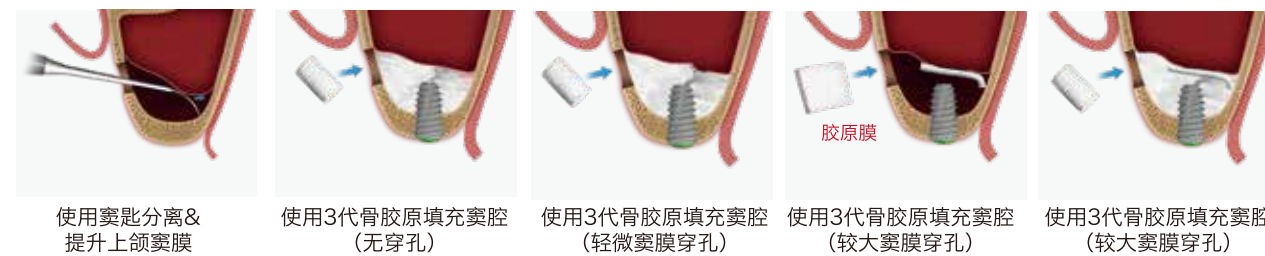
前牙颊侧骨板开裂 自体骨+三代骨粉+三代骨胶原+胶原膜



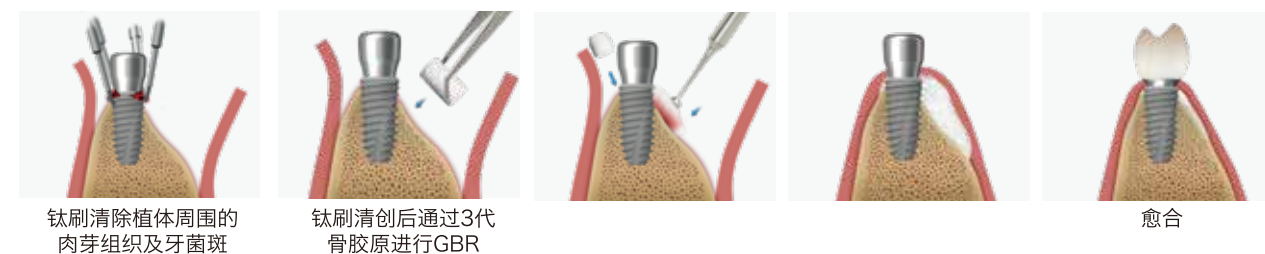
位点保存



上颌窦提升



种植体周围炎导致的骨缺损 钛刷+三代骨胶原



OSTEON™ 3 三代骨粉

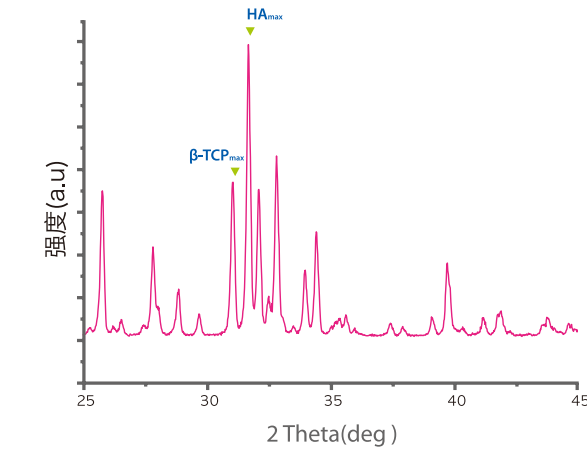
OSTEON™ 3 三代骨粉适用于

- 牙槽嵴增量
- 拔牙窝&截骨术
- 上颌窦提升
- 牙周骨缺损

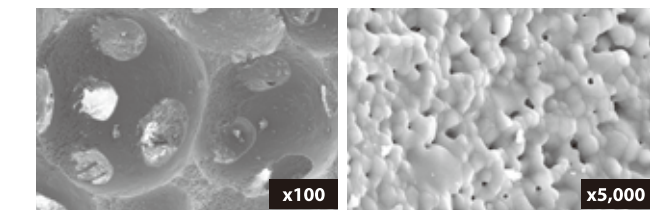


OSTEON™ 3 三代骨粉的成分

OSTEON™ 3 三代骨粉是由 60% 的 HA（羟基磷灰石）与 40% 的 β -TCP（ β -磷酸三钙）组成的双相磷酸钙系骨粉



显微镜结构



OSTEON™ 3 三代骨粉的特点

- 全合成材料，优异的骨引导性
- 使用方便
- 极易润湿
- 孔隙率：80%

动物试验

